

**Ребенок
на самокате**

= ПЕШЕХОД



Ответственность несовершеннолетних за нарушение ПДД

**Нарушение
пешеходом ПДД**

**Предупреждение
или штраф 500 руб.**



**Нарушение пешеходом ПДД,
повлекшее**

**•создание помех в движении
транспортных средств**

Штраф до 1000 руб.

•вред здоровью потерпевшему

Штраф до 1500 руб.

**Нарушение несовершеннолетним
пешеходом ПДД**

Родители подлежат ответственности по ст.5.35 КоАП РФ «Неисполнение или ненадлежащее исполнение родителями ... обязанностей по содержанию, воспитанию, обучению, защите прав и интересов несовершеннолетних»

Штраф до 500 руб. (устанавливает Комиссия по делам несовершеннолетних)

Управление транспортным средством водителем, не имеющим права управления



М- мопеды, скутеры (16+)
А1-легкие мотоциклы (16+)
А – мотоциклы (18+)
В- легковые автомобили (18+)
С- грузовые автомобили (18+)



Ответственность несовершеннолетних за нарушение ПДД

Управление скутером, мопедом, мотоциклом, квадроциклом, автомобилем **водителем, не имеющим права управления**

Штраф от 5000 до 15000 руб.
Помещение ТС на штрафстоянку

Управление транспортным средством **водителем, лишенным права управления**

Штраф 30 000 руб.
Помещение ТС на штрафстоянку

Передача управления транспортным средством лицу, заведомо не имеющему права управления транспортным средством или лишенному такого права

Штраф 30000 руб.



Управление транспортным средством водителем в состоянии опьянения



М- мопеды, скутеры (16+)
А1-легкие мотоциклы (16+)
А – мотоциклы (18+)
В- легковые автомобили (18+)
С- грузовые автомобили (18+)



Ответственность несовершеннолетних за нарушение ПДД

Управление транспортным средством водителем в состоянии опьянения

Штраф 30000 руб.

Лишение права управления на 1,5-2 года

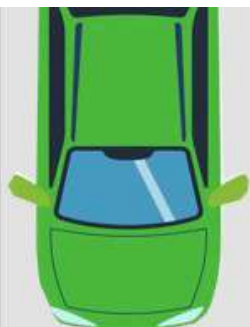
Помещение ТС на штрафстоянку

Передача управления транспортным средством лицу, находящемуся в состоянии опьянения

Штраф 30000 руб.

Лишение права управления на 1,5-2 года





Использование
телефона во
время движения

Штраф 1500 руб.



Ответственность за нарушение ПДД

Перевозка детей в возрасте от 7 до 11 лет без использования детских удерживающих систем в соответствии с ростом и весом

Штраф 3000 руб.

Перевозка пассажиров младше 12 лет на заднем сидении мотоцикла

Штраф 3000 руб.



Управление транспортным средством водителем, непристегнутым ремнем безопасности, перевозка пассажиров, непристегнутых ремнем безопасности

Штраф 1000 руб.



Возмещение ущерба лицам, которым был нанесен урон здоровью или имуществу



Ответственность несовершеннолетних за нарушение ПДД



Несовершеннолетние в возрасте 14-18 лет самостоятельно несут ответственность за причиненный ущерб.

Если у несовершеннолетнего в возрасте 14-18 лет нет доходов или иного имущества, достаточных для возмещения вреда, вред возмещают полностью или в недостающей части его родители.

За вред, причиненный несовершеннолетним, не достигшим 14 лет, отвечают его родители



Юным водителям!



ЗАЩИТИ СЕБЯ!



Надень специальный шлем!

Очень удобно управлять двухколесными транспортными средствами в лонгленге перчатках.

Светоотражающий жилет должен быть в гардеробе каждого велосипедиста или водителя мопеда!

Не забудь о светоотражающих элементах, катафотах!

Надень налокотники и коленные чашечки!



! Перед началом движения, поворотом и остановкой подавай соответствующие сигналы световыми указателями поворота. А если они отсутствуют – рукой. Этот манёвр должен быть безопасен и не создавать помех другим участникам движения.

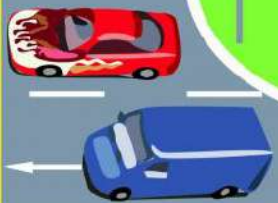
Сигналу левого поворота соответствует вытянутая в стороны левая рука либо правая, вытянутая в сторону и согнутая в локте под прямым углом вверх. Сигналу правого поворота соответствует вытянутая в сторону правая рука либо левая, вытянутая в сторону и согнутая в локте под прямым углом вверх. Сигнал торможения подаётся поднятой вверх левой или правой рукой.



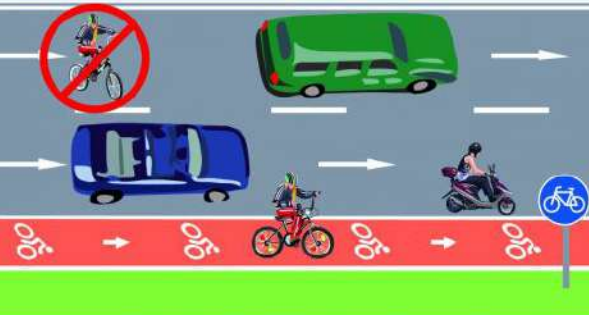
! Если ты пересекаешь проезжую часть, ~~беспечно~~ сойти с велосипеда и по «зебре», ведя своё транспортное средство руками, придерживаясь правой стороны, перейти улицу.



! Велосипедисты, водители скутеров и мопедов! Вы должны двигаться только по крайней правой полосе в один ряд возможно правее.



! Если школьник на дороге передвигается со скоростью примерно 5 км/час, то велосипедист – около 20 км/час, водитель мопеда – до 50 км/час, а мотоциклист может развивать скорость 100 км/час и выше!



5 км/ч

20 км/ч

50 км/ч

100 км/ч

ВНИМАНИЕ: ОПАСНО!

Л И Н Е Й К А О П А С Н О С Т И

ВНИМАНИЕ, РОДИТЕЛИ
И НЕСОВЕРШЕННОЛЕТНИЕ ВОДИТЕЛИ:
велосипед, скутер, мопед -

опасное!
развлечение!



А ВЫ ХОТИТЕ
ТАКОЙ
ПОДАРОК
СВОЕМУ
РЕБЁНКУ?

КТО, КАК И ГДЕ МОЖЕТ УПРАВЛЯТЬ СКУТЕРОМ

Кто может управлять мопедом/ скутером

- Управлять скутером/ мопедом может лицо, достигшее 16 лет. Если нет водительского удостоверения, то управлять мопедом/ скутером нельзя.

Скутер приравнивается к мопеду

- Мопед (скутер) - двух- или трехколесное механическое транспортное средство, приводимое в движение двигателем с рабочем объёмом **не более 50 куб. см** и имеющее максимальную конструктивную скорость **не более 50 км/ч**.

Где можно управлять мопедом / скутером

- Водитель мопеда / скутера может ездить **только по крайней правой полосе** (допускается движение по обочине, если это не создает помех пешеходам). Управлять мопедом/ скутером **запрещено на автомагистралях**.
- За езду без шлема на скутере либо на мотоцикле штраф **1 000 рублей**.
- За управление скутером или мотоциклом без права управления - штраф **от 5 000 до 15 000 рублей**.
- Если нарушаете ПДД будучи пешеходом (переходите проезжую часть в неустановленном месте, на запрещающий сигнал пешеходного светофора) штраф - **500 рублей**;
- Если передвигаетесь в автомобиле без ремня безопасности в качестве пассажира - штраф **1 000 рублей**.

Водителю мопеда/ скутера запрещается:

- перевозить пассажиров, кроме ребенка в возрасте до 7 лет на дополнительном сиденье, оборудованном подножками;
- перевозить груз, который выступает более чем на 0,5 м по длине или ширине за габариты, или груз, мешающий управлению;
- поворачивать налево или разворачиваться на дорогах с трамвайным движением и на дорогах, имеющих более одной полосы для движения в попутном направлении;
- управлять без шлема;
- ездить, держась за руль одной рукой.

Правила дорожного движения для управляющих скутером:

- п.24.8 ПДД водителям мопедов запрещается двигаться по дороге без застегнутого мотошлема.

**БУДЬТЕ ВНИМАТЕЛЬНЫ, НЕ ПОДВЕРГАЙТЕ ОПАСНОСТИ СВОЮ ЖИЗНЬ И ЗДОРОВЬЕ!
ПОМНИТЕ О ДРУГИХ УЧАСТНИКАХ ДОРОЖНОГО ДВИЖЕНИЯ**

ПОМНИ!!!

НА СКУТЕР И МОПЕД



до 16 лет

ЗАПРЕТ!!!

С СИМ — БЕЗОПАСНО КОЛЕСИМ!

Средства индивидуальной мобильности:



Электросамокат



Сегвей



Моноколесо



Электроскейтборг



Гироскутер

Не являются СИМ:

Использующие эти средства передвижения приравниваются к пешеходам и должны подчиняться правилам для пешеходов.



Роликовые коньки



Скейтборг



Самокат

Где можно передвигаться на средствах индивидуальной мобильности?

Младше 7 лет:

- Тротуары
- Пешеходные дорожки
- Велопешеходные дорожки (на стороне для пешеходов)
- В пределах пешеходных зон

! Детям до 7 лет передвигаться на СИМ по улице можно только в сопровождении взрослых



Обеспечь свою безопасность!



От 7 до 14 лет:

#ДобраяДорогаДетства

- Тротуары
- Пешеходные дорожки
- Велосипедные дорожки
- Велопешеходные дорожки (на стороне для велосипедистов)
- В пределах пешеходных зон



Старше 14 лет:

- Велосипедные дорожки
- Велопешеходные дорожки (на стороне для велосипедистов)
- Проезжая часть велосипедной зоны
- Полоса для велосипедистов

В пешеходной зоне

Если масса СИМ не превышает 35 кг.

По тротуару, пешеходной дорожке

если масса СИМ не превышает 35 кг и одновременно выполняется одно из условий:

- отсутствуют велосипедная и велопешеходная дорожки, полоса для велосипедистов либо отсутствует возможность двигаться по ним;
- лицо, использующее для передвижения СИМ, сопровождает ребенка до 14 лет, использующего для передвижения СИМ или велосипед.

По обочине

- Если отсутствуют велосипедная и велопешеходная дорожки, полоса для велосипедистов либо отсутствует возможность двигаться по ним;

По правому краю проезжей части

При выполнении одновременно трёх условий:

- отсутствуют велосипедная и велопешеходная дорожки, полоса для велосипедистов тротуар, пешеходная дорожка, обочина либо отсутствует возможность двигаться по ним;
- на дороге разрешено движение велосипедистов и ограничена скорость для автотранспорта 60 км/час
- СИМ оборудовано тормозной системой, звуковым сигналом, световозвращателями (белого цвета — спереди, оранжевого или красного — по бокам и м красного — сзади,) и фарой (фонарем) белого цвета (спереди)

Если тебе нужно пересечь проезжую часть, слезь с устройства и вези его рядом с собой (или носи в руках)

Переезжать по пешеходному переходу на средствах индивидуальной мобильности **НЕЛЬЗЯ!**



Выполнять трюки, устраивать гонки «на скорость» можно только в безопасных местах, закрытых для движения транспорта, там, где ты не будешь мешать другим людям: на спортивных площадках, в специальных скейт-парках и на роллердромах.